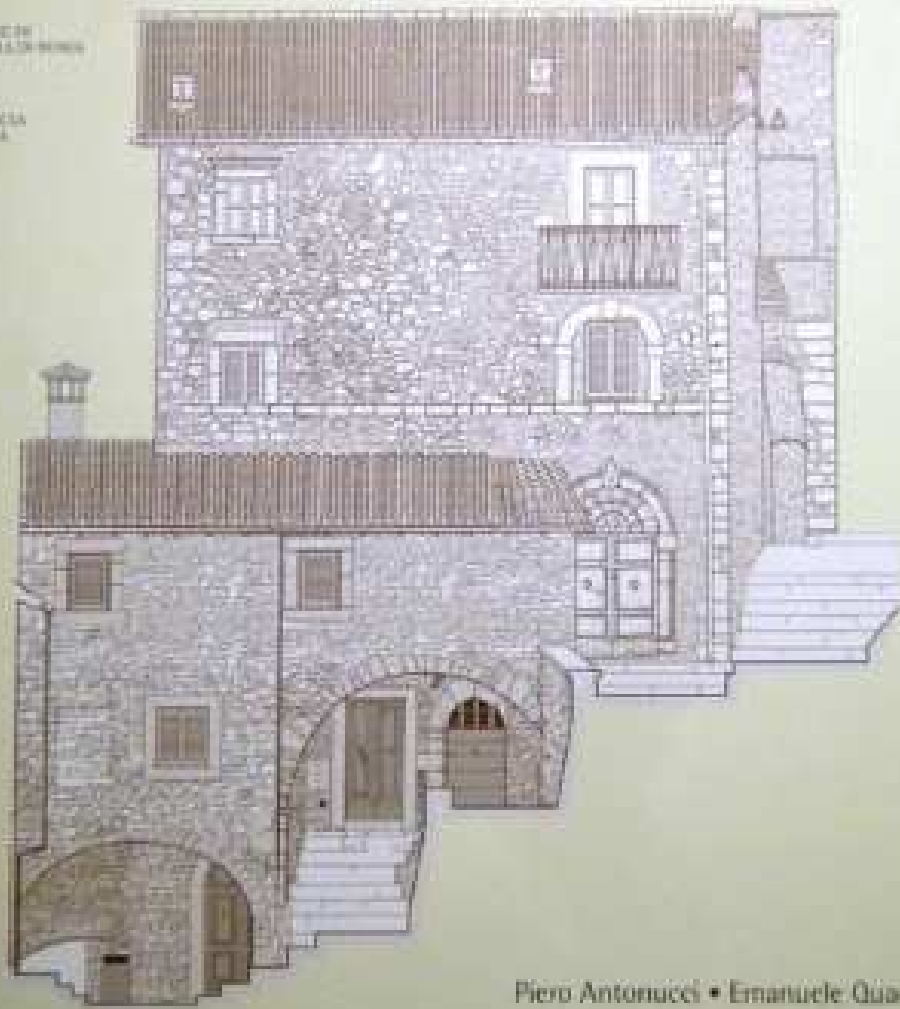




COMUNE DI  
CERVARA DI ROMA



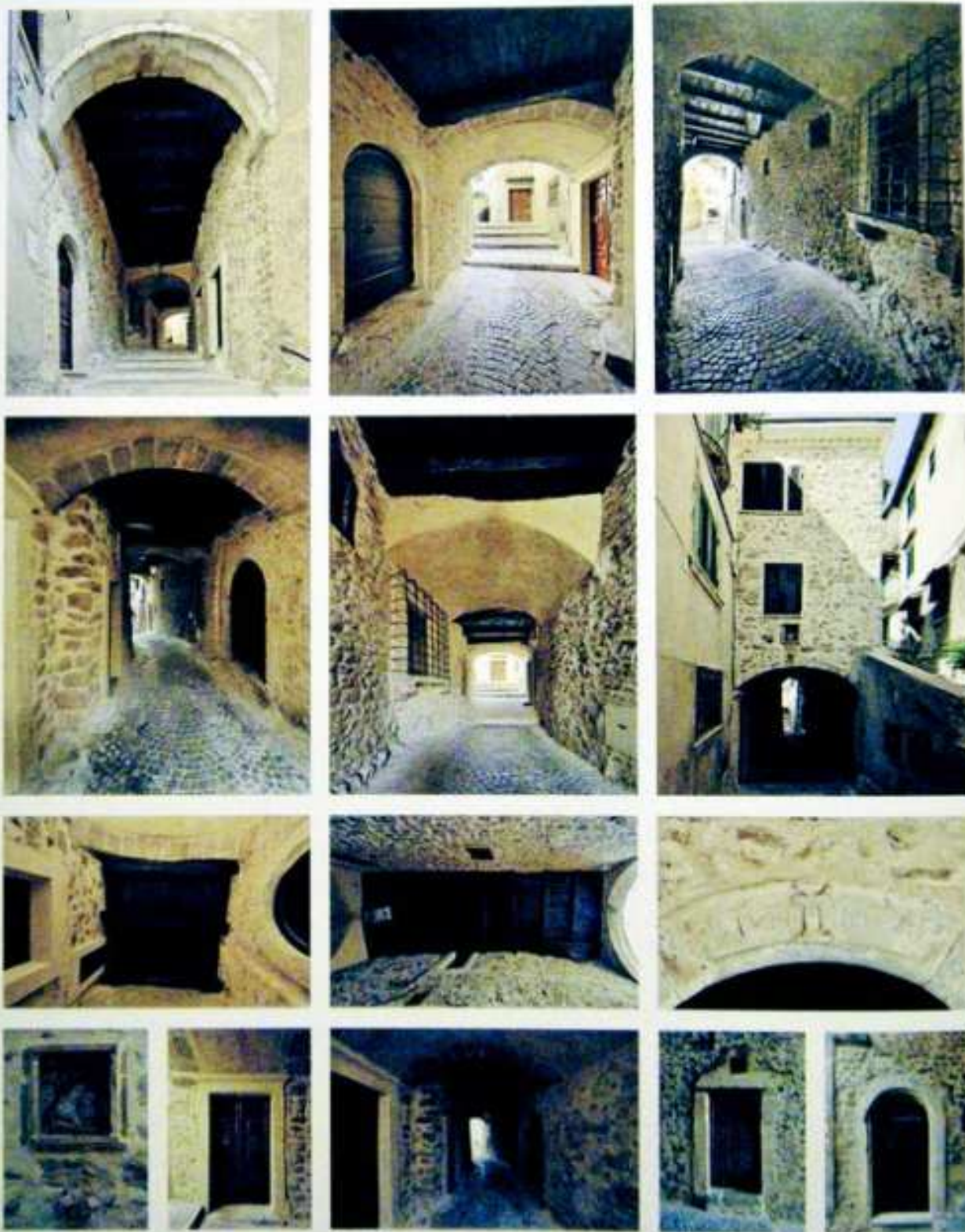
PROVINCIA  
DI ROMA



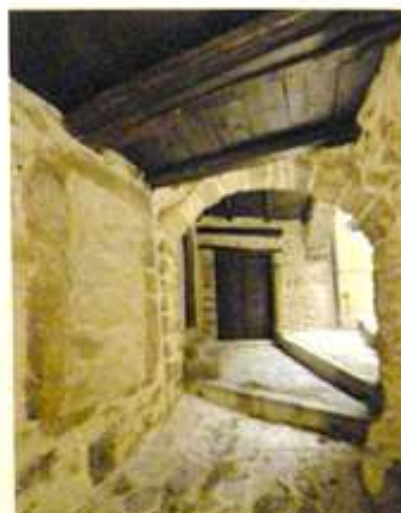
Piero Antonucci • Emanuele Quadruzi

# Manuale del Recupero di Cervara di Roma

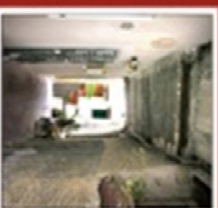
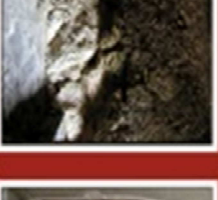
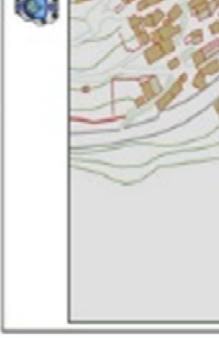
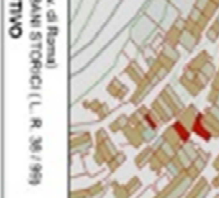
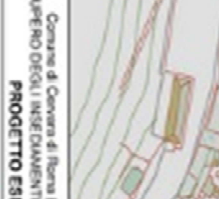
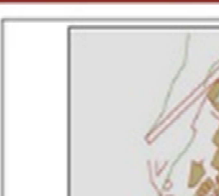
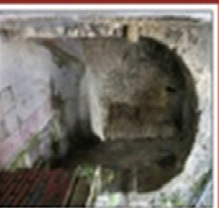
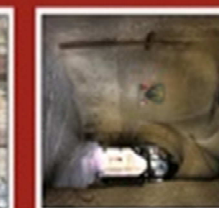
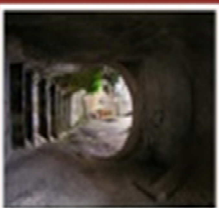
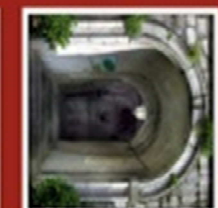
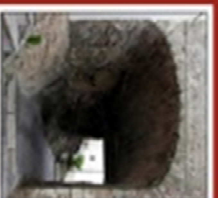
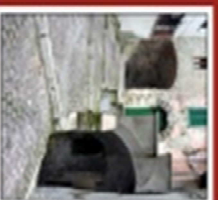
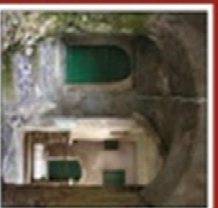
Elementi • Strutture • Finiture • Materiali • Lavorazioni  
I modi del costruire della Regione Subiaccense



Riconoscione fotografica degli interventi di restauro. Anno 2010

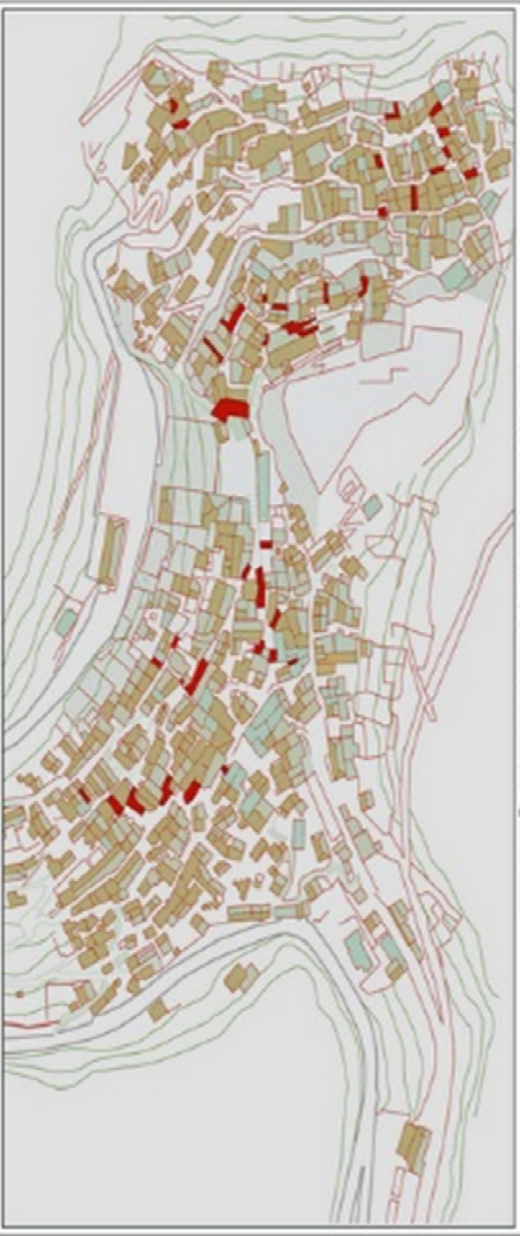


Ricognizione fotografica degli interventi di restauro. Anno 2010



**RESTAURO DEI PASSAGGI PEDONALI COPERTI ALL'INTERNO  
DEL CENTRO STORICO DI CERVARA DI ROMA - II FOTO**

Proseguimento I  
Arch. Piero Antonucci - Geom. Emanuele Granduzzi



Comune di Cervara di Roma | Prov. di Roma  
TUTELA E RECUPERO DEGLI INSEDIAMENTI URBANI STORICI (L. R. 36/1995)  
PROGETTO ESECUTIVO





PROVINCIA  
DI ROMA

Programma per la formazione di interventi integrati  
di valorizzazione e sviluppo degli insediamenti storici  
della Provincia di Roma. PROV.VL. - ASSE DI INTERVENTO 3.C3

Un ringraziamento a tutti coloro che ci hanno aiutato e facilitato nel nostro lavoro, in particolare modo a:

- Adriano Alverini, Giorgia Maria Annocia, Antonio Germani, Franca Fedeli Bernardini, Maria Antonella Liropoli, Maria Teresa Longo, Manuela Manetti, Claudio Nocente, Primo Orlandi, Letizia Ermini Pini, Mario Rapone, Domenico Riccardi, Maurizio Russo, Francesca Romana Stasolla.
- Lucia Rossi, responsabile del Dipartimento Tecnico del comune di Cervara di Roma.
- Alberto Durante, Mauro Mancini, Massimo Rivensi, architetti della Commissione Regionale di coordinamento degli indirizzi e di direzione artistica della progettazione e delle fasi esecutive del **Recupero e risanamento obolazioni nei comuni della Comunità montana dell'Aniene**, per la formazione della tavolozza cromatica e gli aspetti legati alla coloritura degli edifici, riproposti, ampliati e adattati nel § 2 del cap. 3.
- Franco Lagana, per aver messo a disposizione la propria collezione di cartoline e disegni.
- Giulio Rossi, per la collezione di fotografie d'epoca.
- Simone Sette, geologo, per il contributo di idee e conoscenze messe a disposizione.
- **Impresa D66 srl, impegnata nel restauro dei passaggi pedonali coperti.**
- **Impresa Villa Maddalena srl e Impresa Edil 2004 srl, impegnate nella riqualificazione della viabilità del centro storico.**
- **Laboratorio di Conservazione e Restauro di Marco Nocente.**

Progetto grafico  
Piero Antonucci  
Emanuele Quadrozzi

Realizzazione editoriale  
Ingegno Grafica • Subiaco (Rm)

Artazione  
Maja Lollobrigida  
Laura Proietti Tania

Stampa  
Tipografia Mancini • Tivoli (Tm)

Nessuna parte di questo libro  
può essere riprodotta o trasmessa  
in qualsiasi forma o con qualsiasi mezzo  
elettronico, meccanico o altro  
senza l'autorizzazione scritta degli autori

L'editore si impegna ad assicurare  
ai diritti d'autore se eventualmente richiesti

© 2011  
Comune di Cervara di Roma  
Piero Antonucci  
Emanuele Quadrozzi